



Dortheavej

Nye boliger i København NV

66 nye, flotte boliger med god beliggenhed i Københavns Nordvestkvarter



Afdeling 951-0
Dortheavej 2
2400 København N

Udlejning Hovedstaden
Telefon 70 12 13 10
Mail kundeservice@lejerbo.dk

Bygges i samarbejde med:





Dortheavej

Lejerbo København opfører nu 66 helt nye boliger i Københavns Nordvestkvarter. Når byggeriet står færdigt, vil der i afd. 951-0 Dortheavej være boliger i mange størrelser, og nogle af boligerne vil være i to plan.

De nye boliger bygges i et af Københavns mest mangfoldige og kulturelle kvarterer, og der bliver for de nye beboere kort afstand til indkøb og mange kulturelle tilbud - enten via offentlig transport tæt på boligerne eller via cykel. En cykeltur, der kan starte på den offentlige cykelsti, der løber gennem byggeriet.

Fra de nye boliger er der ikke langt til hverken centrum eller til Københavns andre bydele, hvor storbylivet kan nydes. Men Lejerbos nye beboere kan naturligvis også vælge at nyde København lige udenfor deres egen dør, for byggeriet får store, grønne fællesområder, som kan nydes i fællesskab med familie, venner og naboer.

Boligerne forventes at være indflytningsklar i efteråret 2017. Huslejepriser, indskud og aconto-beløb til forbrug oplyses, så snart de kendes.

INDHOLD

INDLEDNING	2
OVERSIGT OVER OMRÅDET	3
OMRÅDET	4
BOLIGERNE	5
INDRETNING	6
OVERSIGT OVER KÆLDERETAGE	7
OVERSIGT OVER STUEETAGE	8
LEJLIGHEDSTYPER STUEETAGE	9
OVERSIGT OVER 1. ETAGE	17
LEJLIGHESTYPER 1. ETAGE	18
OVERSIGT OVER 2. ETAGE	24
LEJLIGHEDSTYPER 2. ETAGE	25
OVERSIGT OVER 3. ETAGE	32
LEJLIGHEDSTYPER 3. ETAGE	33
OVERSIGT OVER 4. ETAGE	40
LEJLIGHEDSTYPER 4. ETAGE	41

Oversigt over området



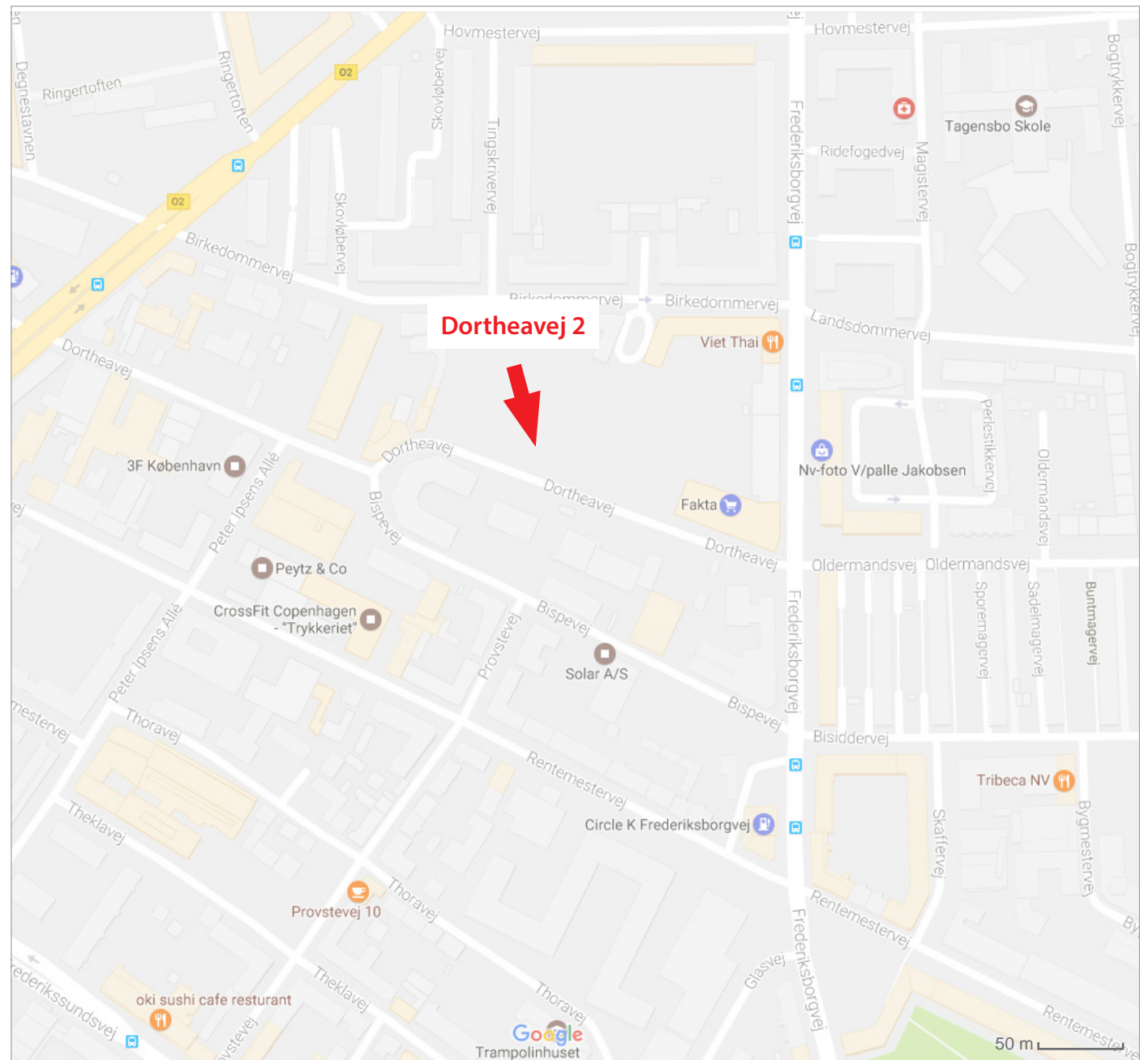
Området

En af fordelene ved at bo i en storby er at have mange tilbud og muligheder inden for kort rækkevidde. Lejerbos nye beboere på Dortheavej kommer til at have indkøbsmuligheder, spisesteder, butikker, offentlig transport og meget andet helt tæt på med Dortheavejs placering i København.

Tættest på er indkøbsmulighederne, for der ligger en Fakta-butik under 200 meter fra boligerne, og en Rema1000, en Netto og en masse spændende butikker i Nørrebros Bycenter inden for 10 minutters gang.

Tæt på boligerne ligger også Bellahøj Svømmestadion og Biblioteket Rentemestervej. Der er blot 5 minutters gang til Tagensbo Skole, og i kort gåafstand er der også grønne, rekreative områder som Utterslev Mose og ikke mindst Bispebjerg Kirkegård, som blandt andet er kendt for at have nogle af Danmarks flotteste, japanske kirsebærtræer.

Hvis beboerne skal længere væk, kan de eksempelvis fange bus 66, der har stoppested under 250 meter fra boligerne. Bus 66 stopper blandt andet ved Københavns Hovedbanegård.



Boligerne

Boligerne bygges i flere størrelser, og derfor kommer der boliger i forskellige prislejer. Når byggeriet står færdigt, vil der være 5 etager med boliger, og det er nemt at komme til alle etager med elevatorerne i opgangene. Der bygges:

- 1 bolig som 1-værelses ungdomsbolig
- 15 boliger som 2-værelses boliger
- 36 boliger som 3-værelses boliger
- 6 boliger som 4-værelses boliger
- 8 boliger som 5-værelses boliger

Boligerne varierer i størrelsen 61 m²-115 m², på nær ungdomsboligen, der er på 36 m². Til hver bolig medfølger et depotrum i kælderetagen, hvor der også er cykelparkering. Fra side 9 fremgår hver enkel boligs størrelse og antal værelser.

Med undtagelse af ungdomsboligen har alle boliger altan med flotte, høvlede gulve eller flisebelagt terrasse. Altanerne er tilbagetrukket i bygningens facade og er derfor placeret i et indhak i bygningen. Til boligerne i stueetagen, der har direkte adgang fra terræn, er der en mindre flisebelagt terrasse og forhave med græs.

Byggeriet vil fremstå flot i en kombination af træ og store vinduespartier. På bygningens tag etableres solceller, der er med til at gøre udgifterne til blandt andet lys i opgange og på fællesarealer billigere for beboerne. På byggeriets fællesarealer laves der omkring 40 parkeringspladser til beboerne.



Indretning

Alle boligerne har en praktisk indretning, der sikrer et godt, naturligt lysindfald i boligernes store køkken/opholdsrum. Det sker blandt andet via store gulv-til-loft vinduesfacader, som også giver adgang til hver boligs altan eller terrasse.

Boligerne fremstår med hvide vægge og betonlofter i en støvet, grå farve. Gulvene er flotte egetræsgulve i hele boligen - på nær i badeværelset, hvor gulvet er belagt med flotte, hvide klinker. I badeværelserne er der også hvidmalede vægge, mens der i badområdet er hvide klinker.

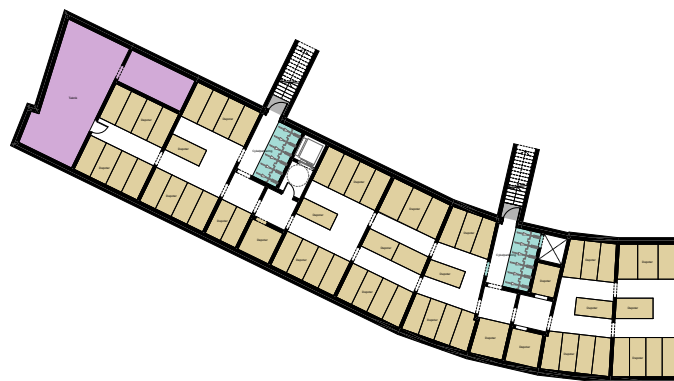
I boligerne er der hvide køkkener af det anerkendte mærke Invita. Beboerne skal selv medbringe alle hårde hvidevarer.

I alle boliger er der opsat højskabe i hvid melamin i entré og i boligernes værelser.



Oversigt over kælderetage

- Teknikrum
- Depoter
- Cykelparkering



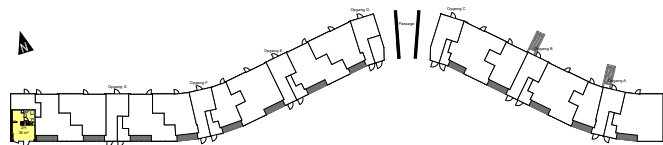
Oversigt over stueetage

- Type C2
4 værelser - 2 plan
- Type E - Ungdomsbolig
2 værelser - 1 plan
- Type A
2 værelser - 1 plan
- Type B1
3 værelser - 1 plan
- Type B2
3 værelser - 2 plan
- Fælleslokale

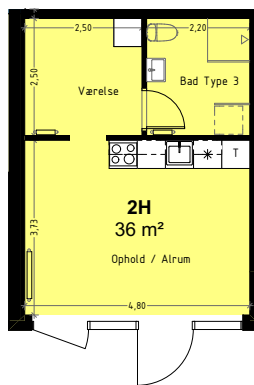


Oversigtsplan
Stueetage

Bolig 2H st. (ungdomsbolig)

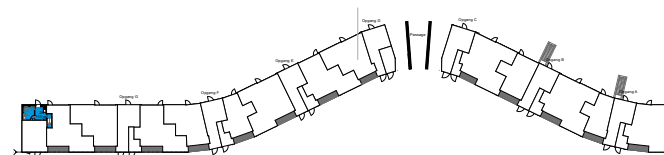


Overigtsplan
Stueetage

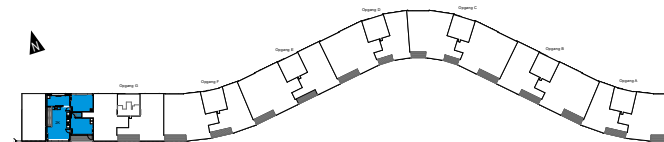


Stueetage
36 m²
Ungdomsbolig

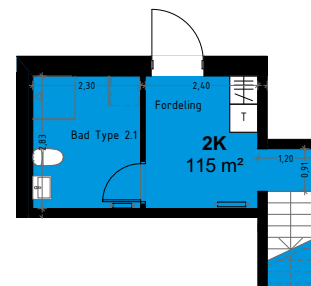
Bolig 2K st.



Overigtsplan
Stueetage

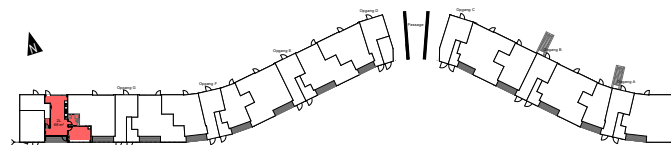


Overigtsplan
1. Etage

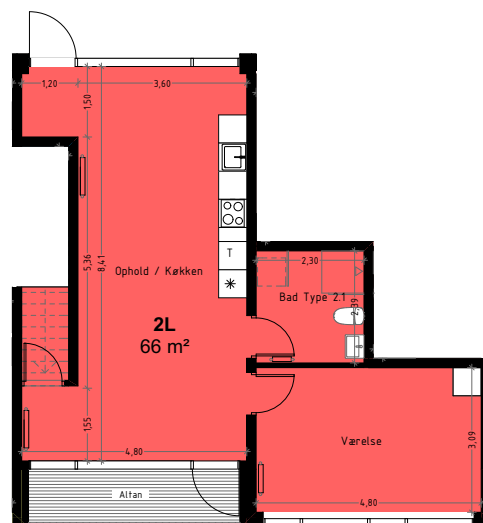


Stueetage + 1. etage
115 m²
4-værelses

Bolig 2L st.

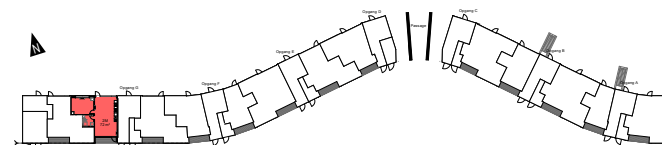


Oversigtsplan
Stueetage

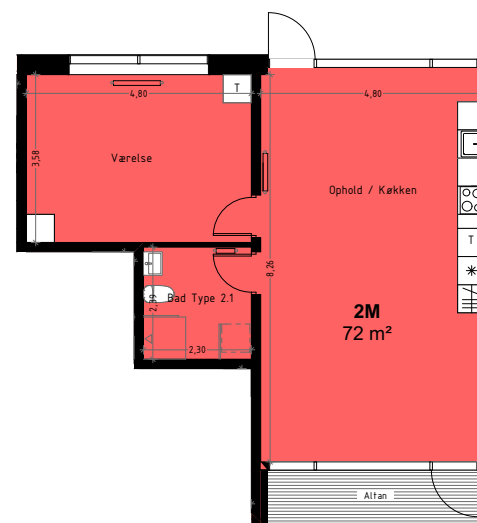


Stueetage
66 m²
2-værelses

Bolig 2M st.

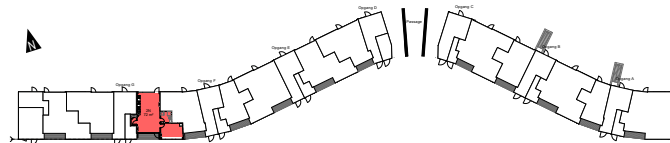


Oversigtsplan
Stueetage

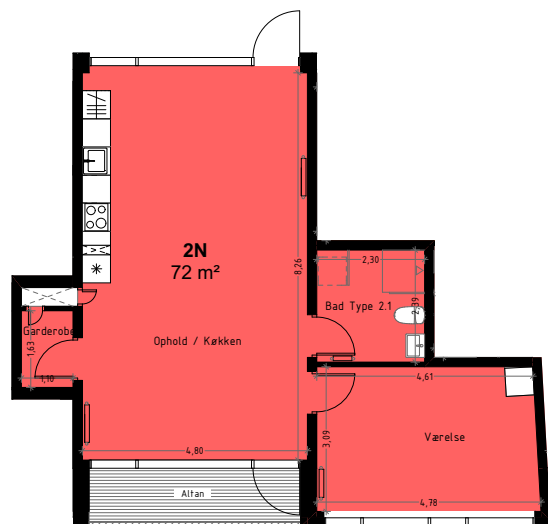


Stueetage
72 m²
2-værelses

Bolig 2N st.

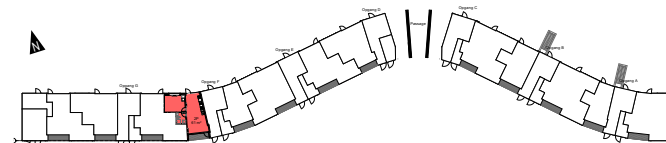


Oversigtsplan
Stueetage

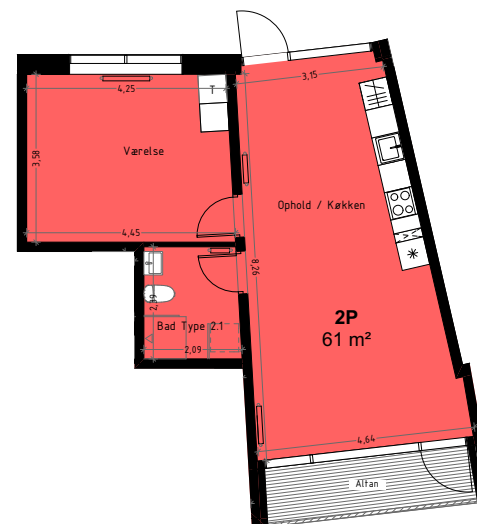


Stueetage
72 m²
2-værelses

Bolig 2P st.

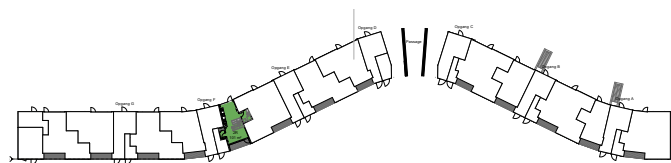


Oversigtsplan
Stueetage

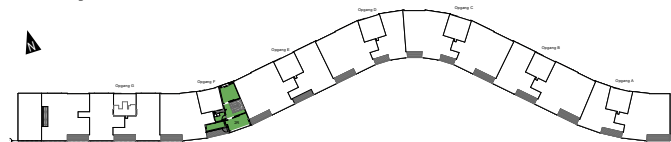


Stueetage
61 m²
2-værelses

Bolig 2R st.



Overigtsplan
Stueetage

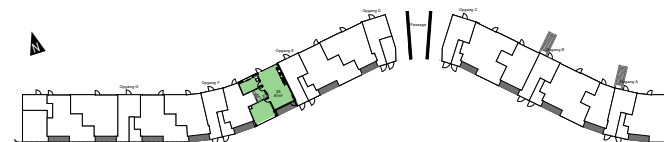


Overigtsplan
1. Etage



Stueetage + 1. etage
101 m²
3-værelses

Bolig 2S st.

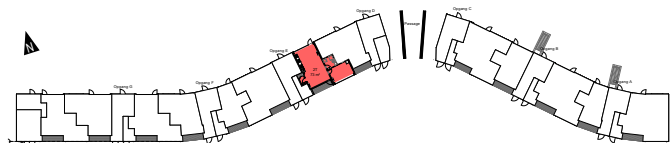


Overigtsplan
Stueetage

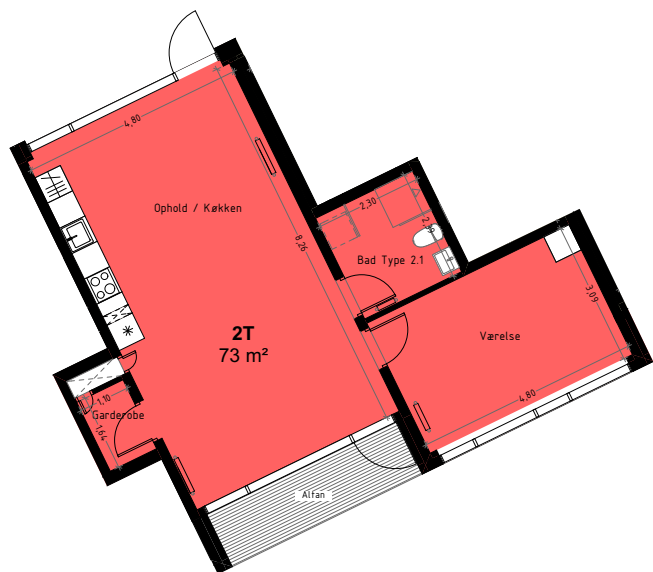


Stueetage
87 m²
3-værelses

Bolig 2T st.

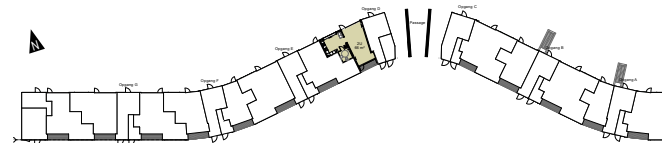


Oversigtsplan
Stueetage



Stueetage
73 m²
2-værelses

2U st. - fælleslokale

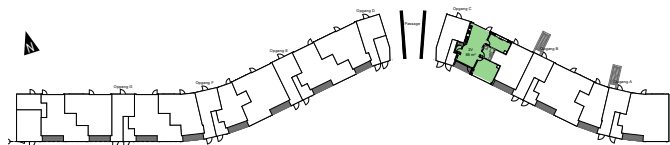


Oversigtsplan
Stueetage



Stueetage
66 m²
Fælleslokale

Bolig 2V st.

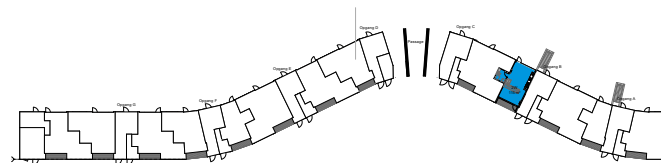


Oversigtsplan
Stueetage

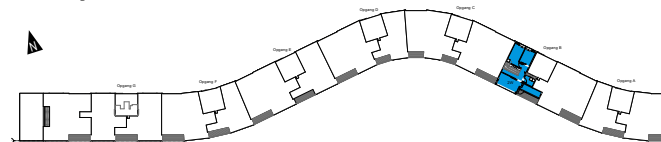


Stueetage
88 m²
3-værelses

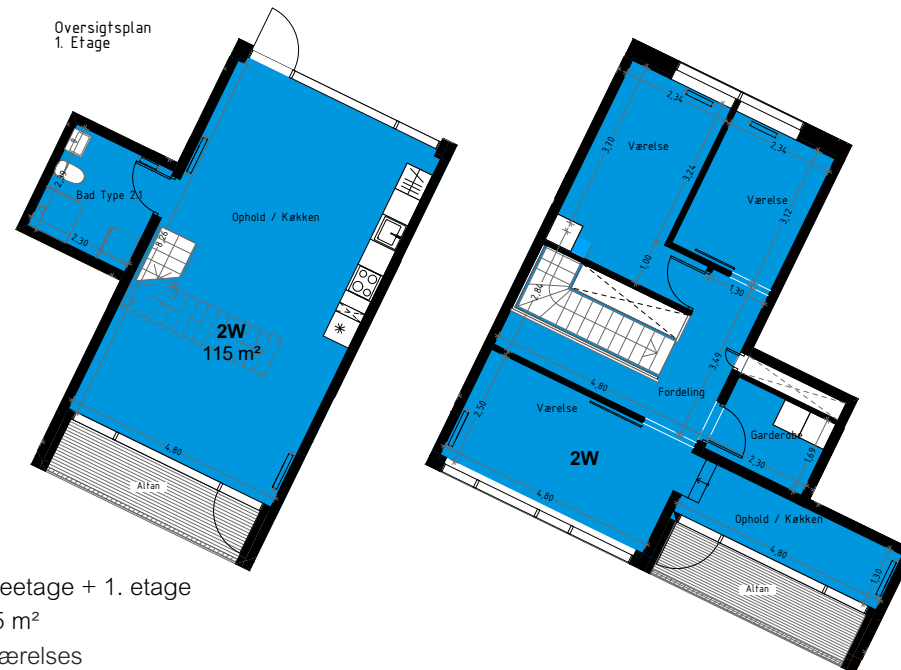
Bolig 2W st.



Oversigtsplan
Stueetage

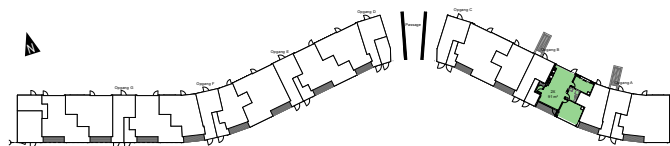


Oversigtsplan
1. Etage



Stueetage + 1. etage
115 m²
4-værelses

Bolig 2X st.

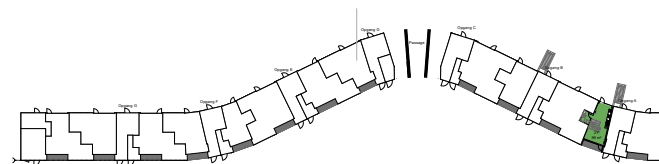


Oversigtsplan
Stueetage

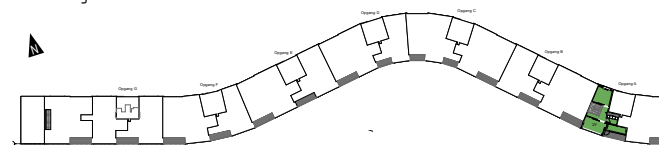


Stueetage
91 m²
3-værelses

Bolig 2Y st.



Oversigtsplan
Stueetage

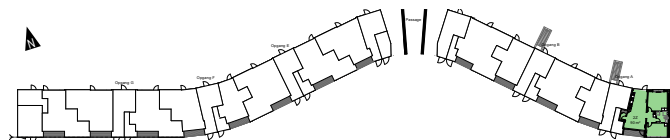


Oversigtsplan
1. Etage



Stueetage + 1. etage
99 m²
3-værelses

Bolig 2Z st.



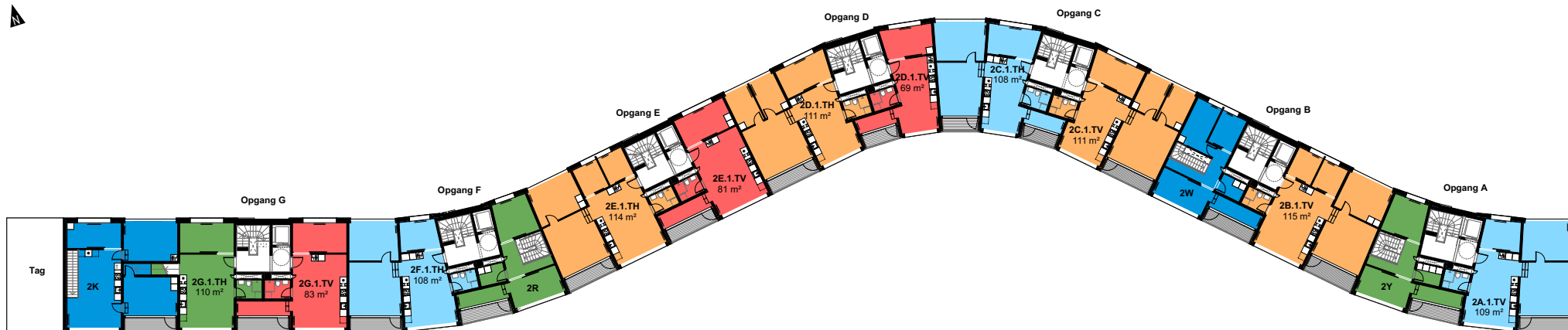
Oversigtsplan
Stueetage



Stueetage
90 m²
3-værelses

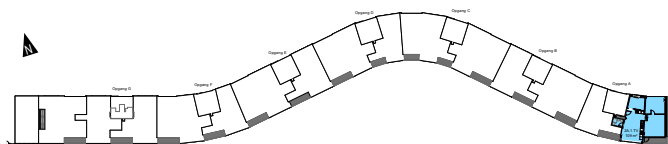
Oversigt over 1. etage

- Type C1
4 værelser - 1 plan
- Type C2
4 værelser - 2 plan
- Type D
5 værelser - 1 plan
- Type A
2 værelser - 1 plan
- Type B2
3 værelser - 2 plan



Oversigtsplan
1. Etage

Bolig 2A 1. tv.

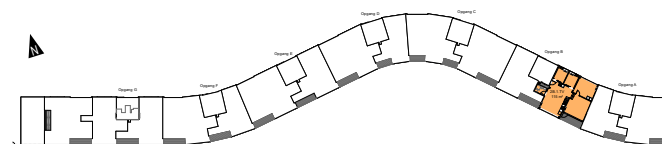


Oversigtsplan
1. Etage



1. etage
109 m²
4-værelses

Bolig 2B 1. tv.

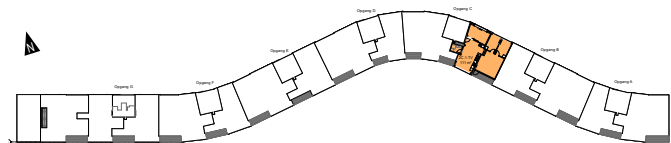


Oversigtsplan
1. Etage



1. etage
115 m²
5-værelses

Bolig 2C 1. tv.

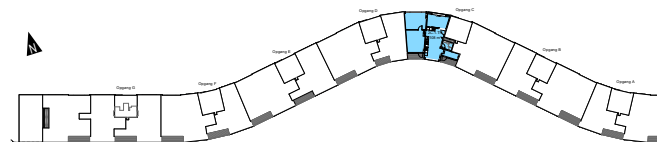


Oversigtsplan
1. Etage

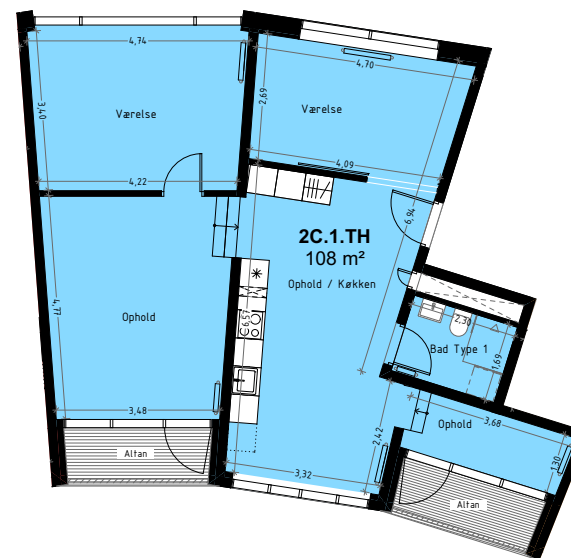


1. etage
111 m²
5-værelses

Bolig 2C 1. th.



Oversigtsplan
1. Etage

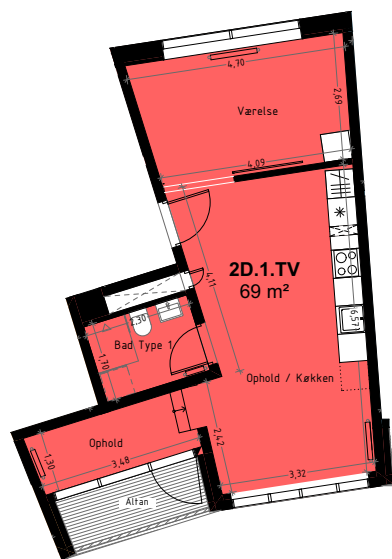


1. etage
108 m²
4-værelses

Bolig 2D 1. tv.



Oversigtsplan
1. Etage



1. etage
69 m²
2-værelses

Bolig 2D 1. th.



Oversigtsplan
1. Etage



1. etage
111 m²
5-værelses

Bolig 2E 1. tv.



Oversigtsplan
1. Etage



1. etage
81 m²
2-værelses

Bolig 2E 1. th.

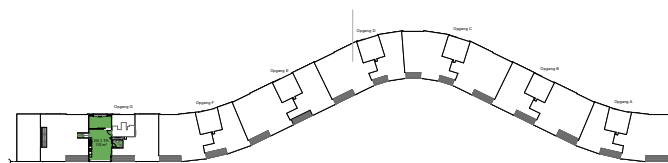


Oversigtsplan
1. Etage

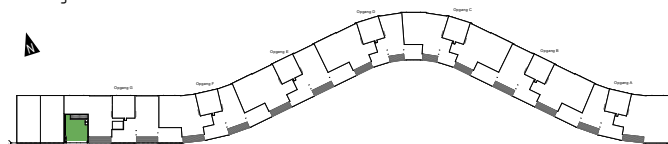


1. etage
114 m²
5-værelses

Bolig 2G 1. th.



Oversigtsplan
1. Etage

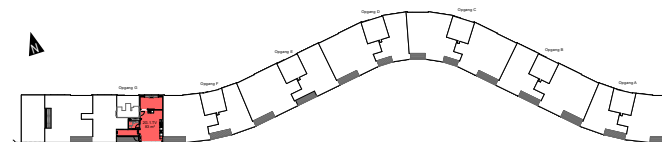


Oversigtsplan
2. Etage

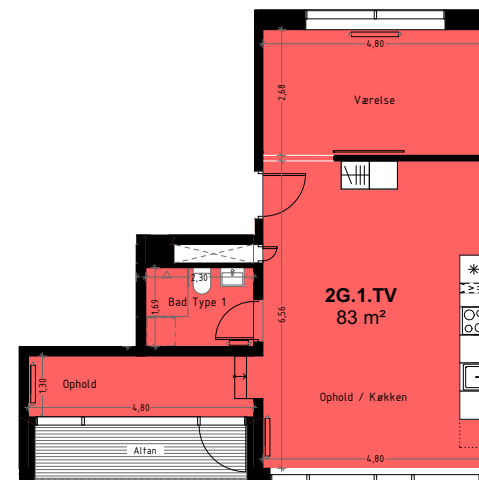


1. etage + 2. etage
110 m²
2-værelses

Bolig 2G 1.tv.

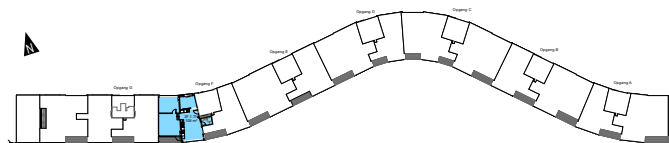


Oversigtsplan
1. Etage

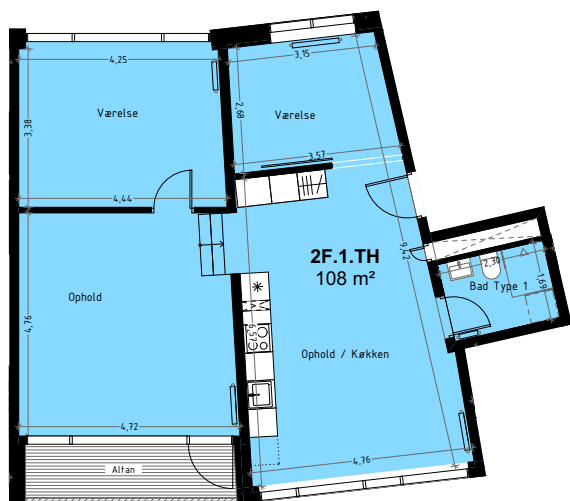


1. etage
83 m²
2-værelses

Bolig 2F 1. th.



Oversigtsplan
1. Etage



1. etage
108 m²
4-værelses

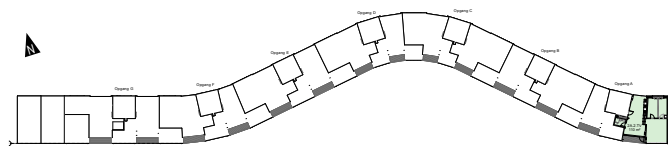
Oversigt over 2. etage

- Type B1
3 værelser - 1 plan
- Type B3
3 værelser - 1 plan
muligt 4. værelse

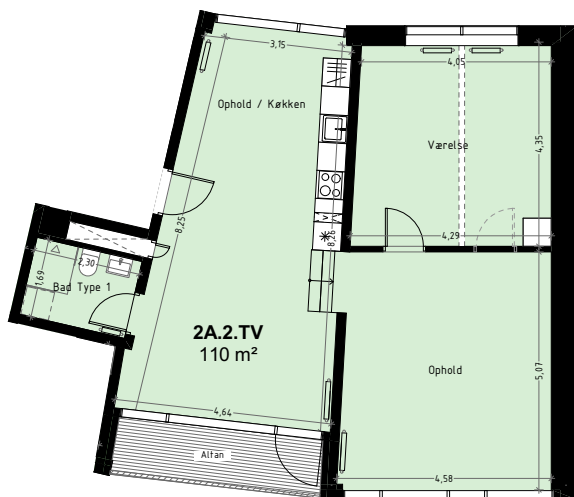


Oversigtsplan
2. Etage

Bolig 2A 2. tv.

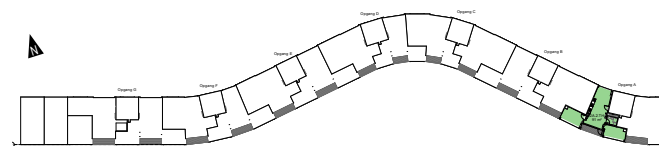


Oversigtsplan
2. Etage



2. etage
110 m²
3-værelses

Bolig 2A 2. th.

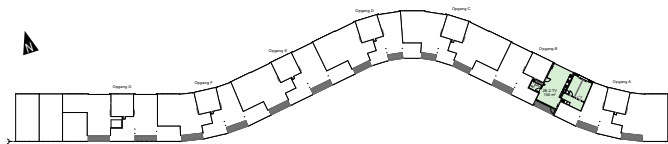


Oversigtsplan
2. Etage



2. etage
91 m²
3-værelses

Bolig 2B 2. tv.

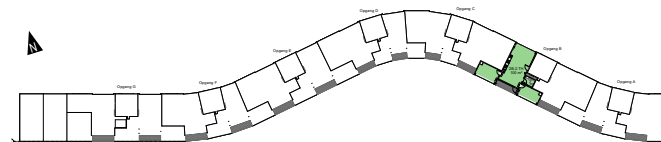


Oversigtsplan
2. Etage



2. etage
100 m²
3-værelses

Bolig 2B 2. th.

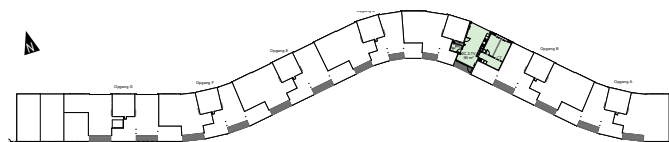


Oversigtsplan
2. Etage

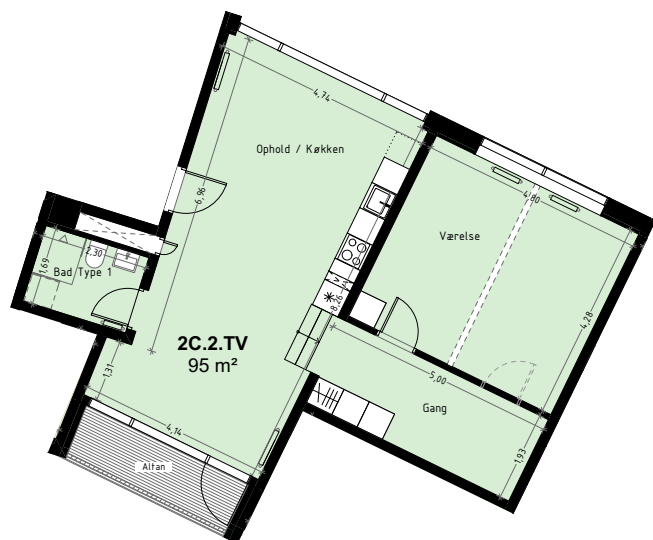


2. etage
100 m²
3-værelses

Bolig 2C 2. tv.

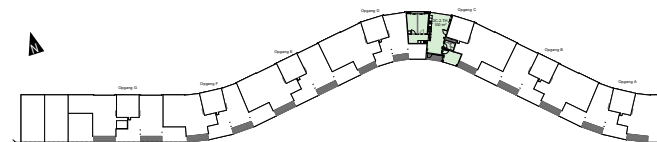


Oversigtsplan
2. Etage

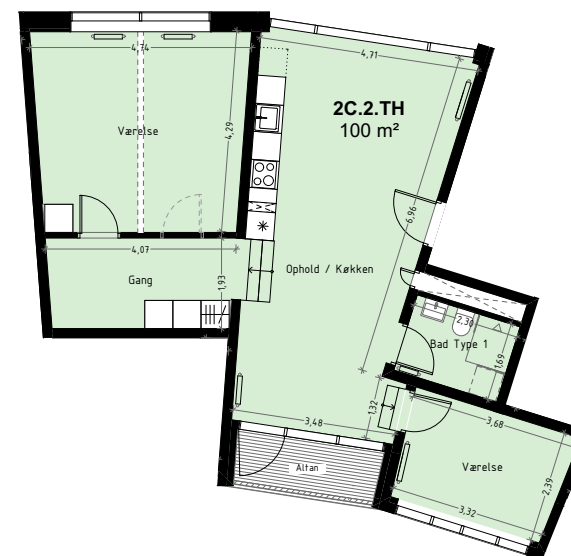


2. etage
95 m²
3-værelses

Bolig 2C 2. th.



Oversigtsplan
2. Etage



2. etage
100 m²
3-værelses

Bolig 2D 2. tv.



Oversigtsplan
2. Etage



2. etage
82 m²
3-værelses

Bolig 2D 2. th.



Oversigtsplan
2. Etage

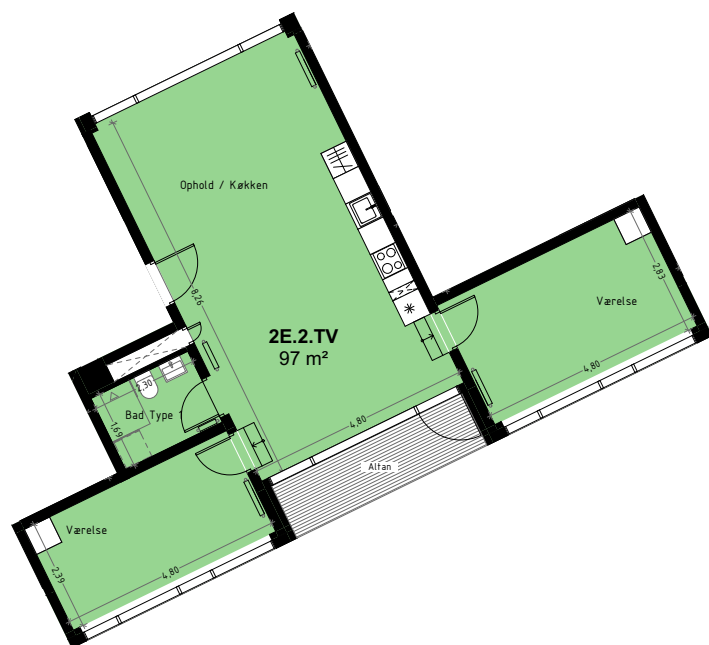


2. etage
95 m²
3-værelses

Bolig 2E 2. tv.



Oversigtsplan
2. Etage

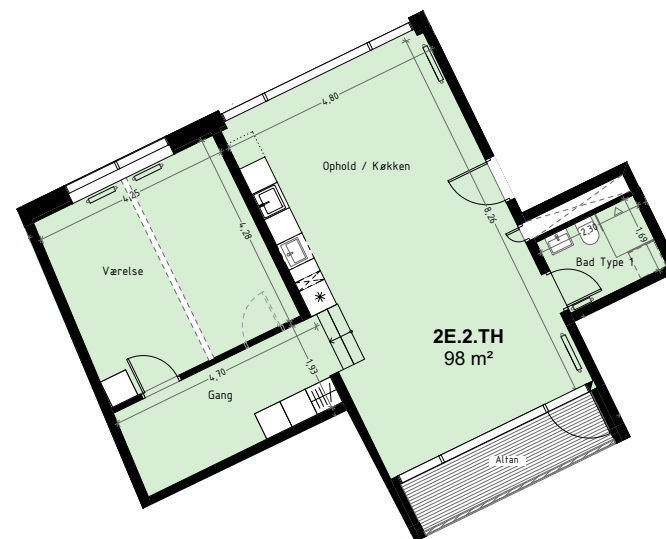


2. etage
97 m²
3-værelses

Bolig 2E 2. th.

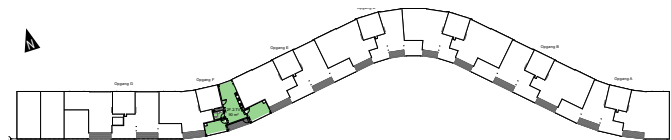


Oversigtsplan
2. Etage

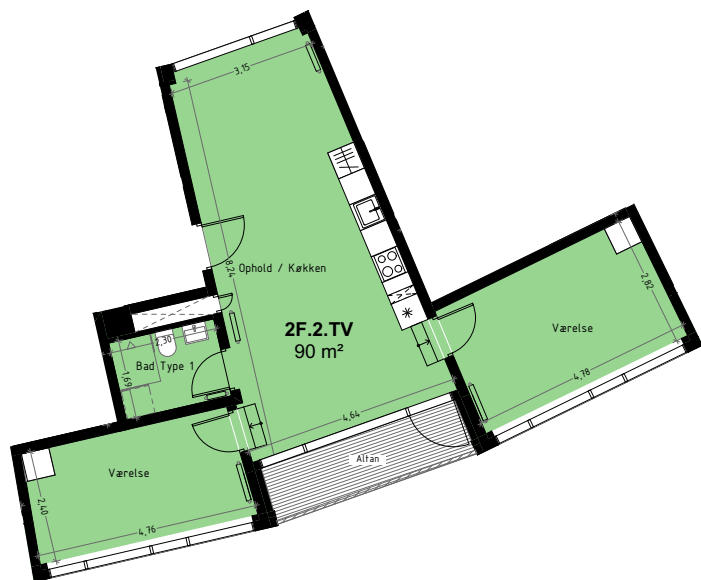


2. etage
98 m²
3-værelses

Bolig 2F 2. tv.

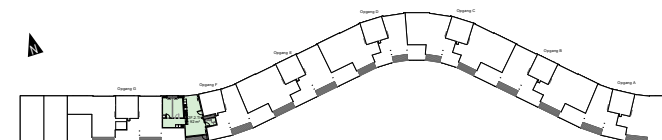


Oversigtsplan
2. Etage

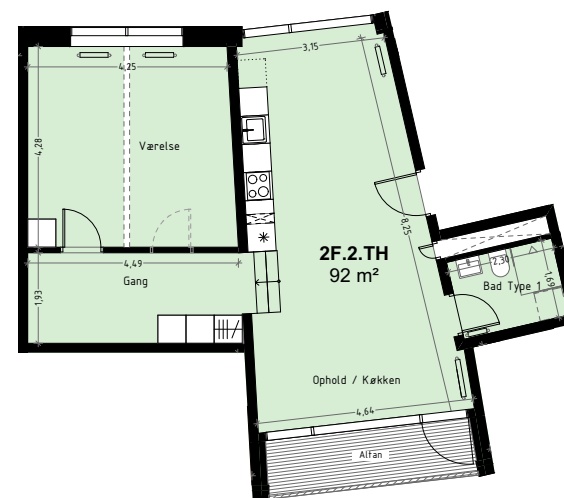


2. etage
90 m²
3-værelses

Bolig 2F 2. th.

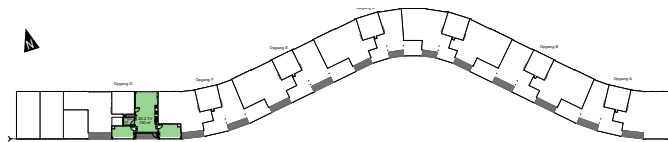


Oversigtsplan
2. Etage

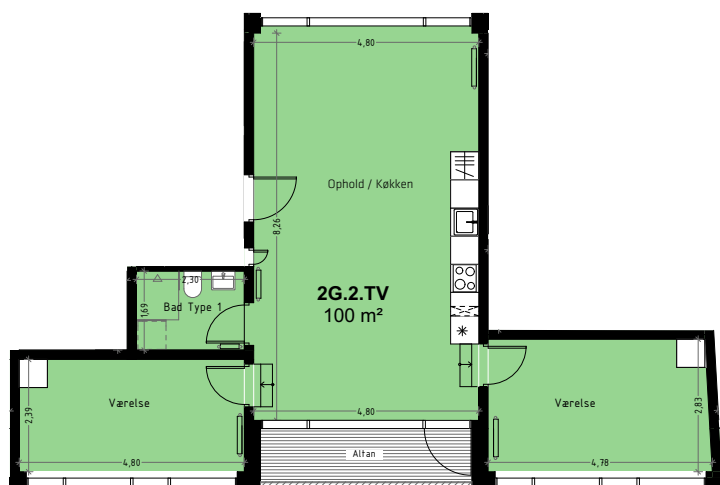


2. etage
92 m²
3-værelses

Bolig 2G 2. tv.

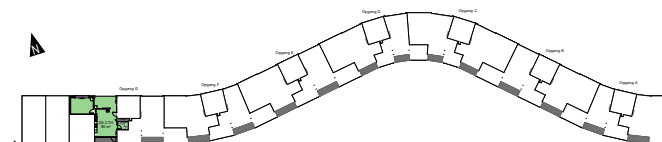


Oversigtsplan
2. Etage

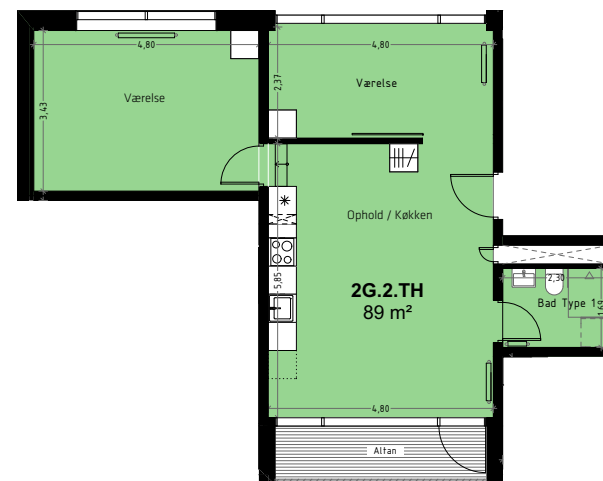


2. etage
100 m²
3-værelses

Bolig 2G 2. th.



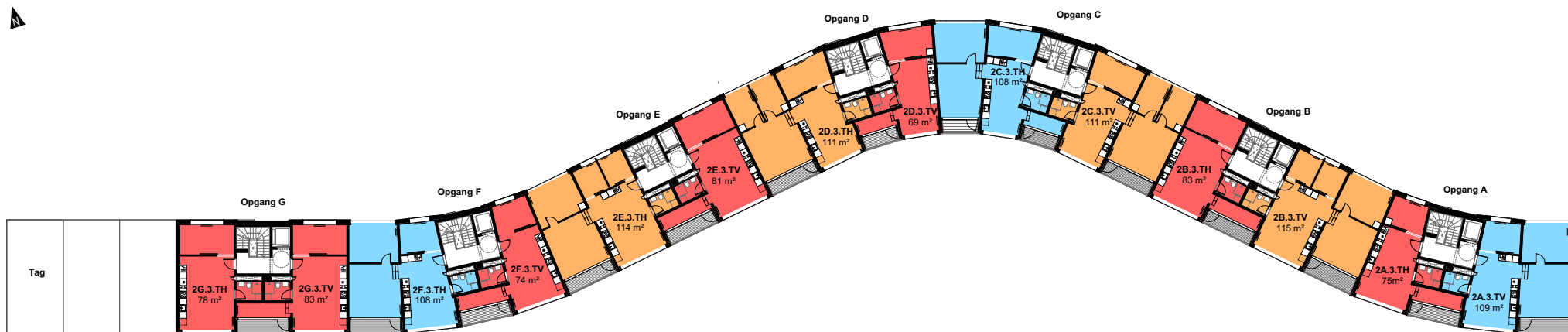
Oversigtsplan
2. Etage



2. etage
89 m²
3-værelses

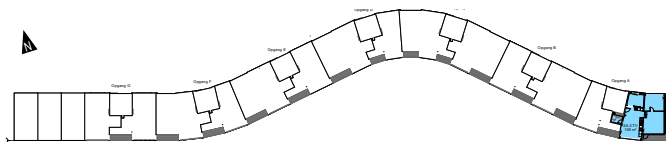
Oversigt over 3. etage

- Type C1
4 værelser - 1 plan
- Type D
5 værelser - 1 plan
- Type A
2 værelser - 1 plan



Oversigtsplan
3. Etage

Bolig 2A 3. tv.

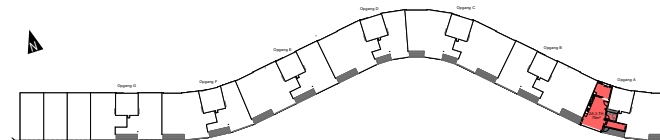


Oversigtsplan
3. Etage

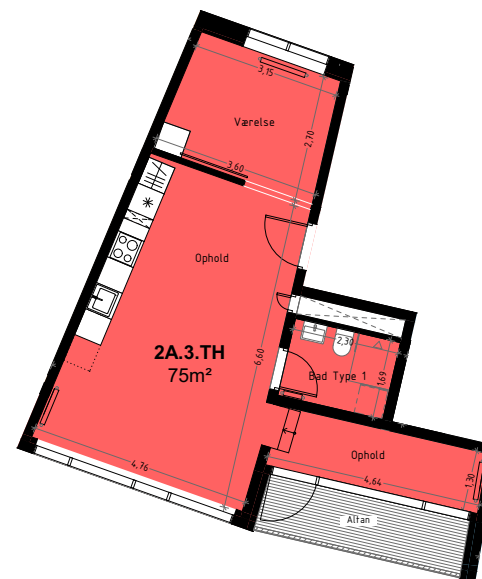


3. etage
109 m²
4-værelses

Bolig 2A 3. th.

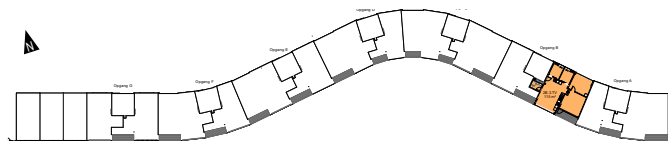


Oversigtsplan
3. Etage



3. etage
75 m²
2-værelses

Bolig 2B 3. tv.

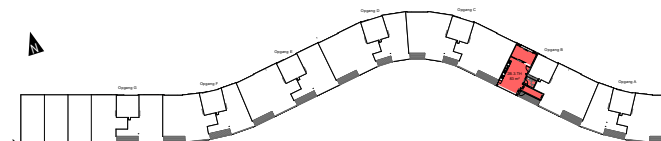


Oversigtsplan
3. Etage

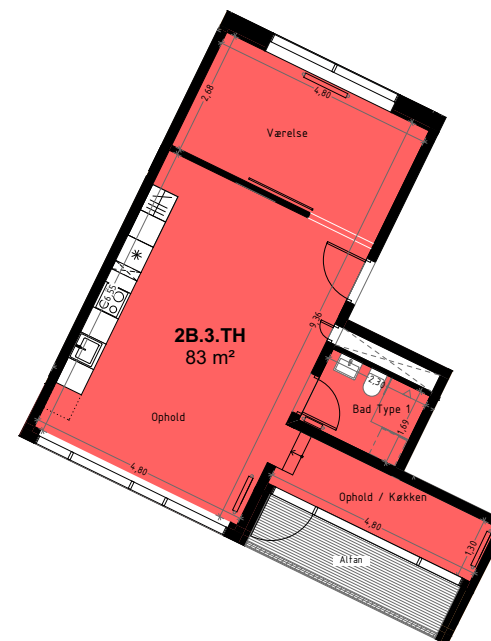


3. etage
115 m²
5-værelses

Bolig 2B 3. th.

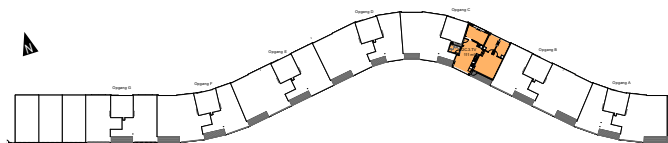


Oversigtsplan
3. Etage



3. etage
83 m²
2-værelses

Bolig 2C 3. tv.

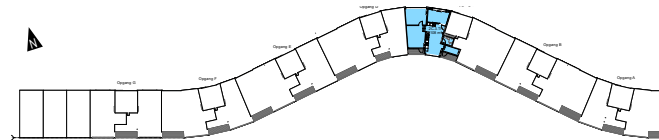


Oversigtsplan
3. Etage

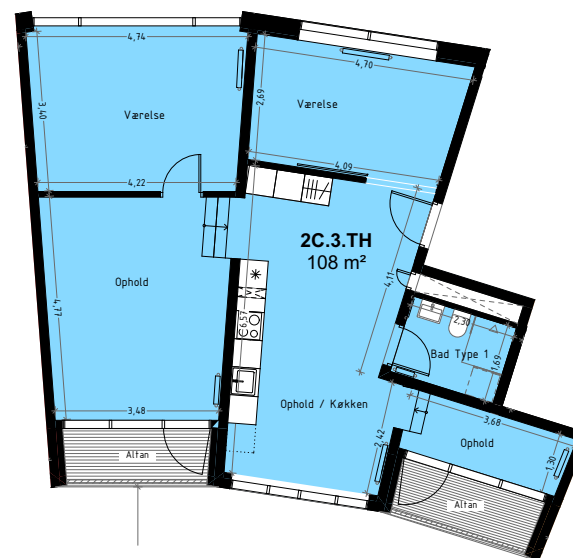


3. etage
111 m²
5-værelses

Bolig 2C 3. th.



Oversigtsplan
3. Etage

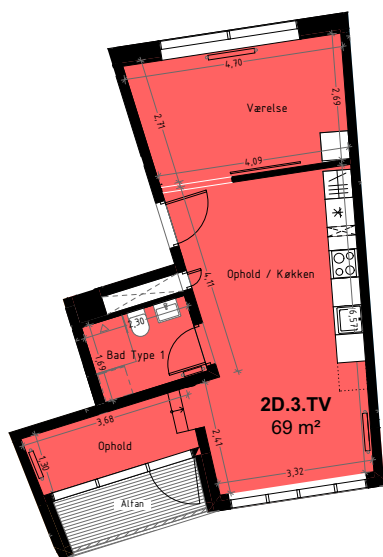


3. etage
108 m²
4-værelses

Bolig 2D 3. tv.



Oversigtsplan
3. Etage



3. etage
69 m²
2-værelses

Bolig 2D 3. th.



Oversigtsplan
3. Etage

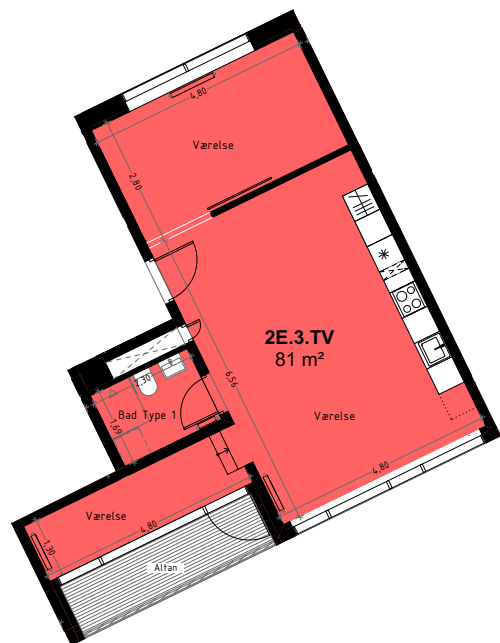


3. etage
111 m²
5-værelses

Bolig 2E 3. tv.



Oversigtsplan
3. Etage



3. etage
81 m²
2-værelses

Bolig 2E 3. th.

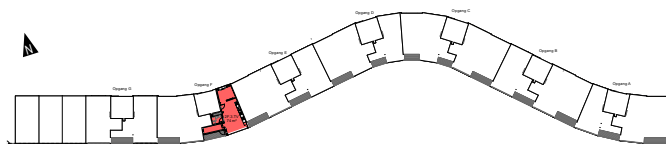


Oversigtsplan
3. Etage

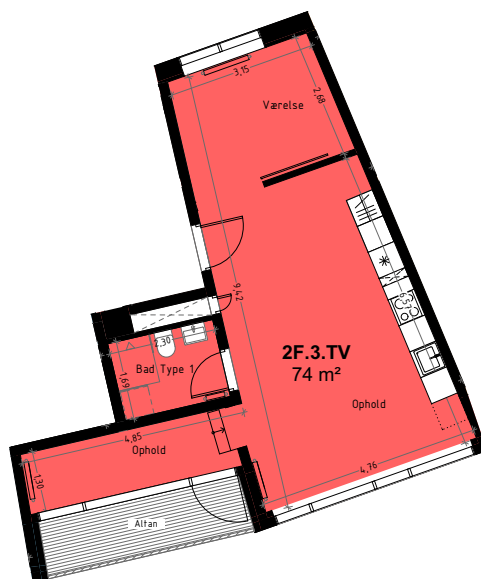


3. etage
114 m²
5-værelses

Bolig 2F 3. tv.

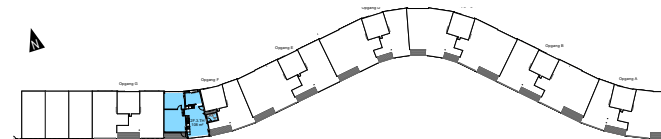


Oversigtsplan
3. Etage

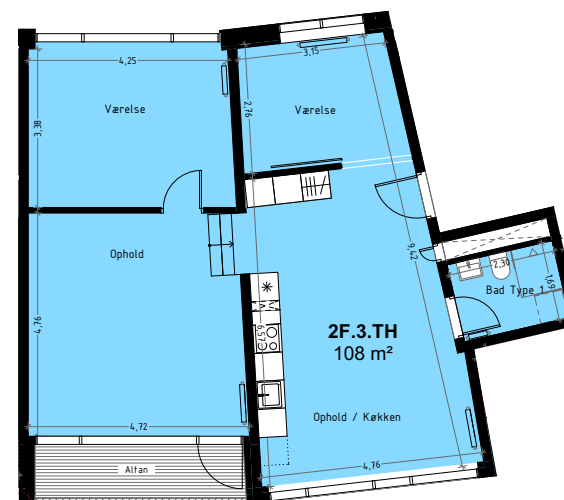


3. etage
74 m²
2-værelses

Bolig 2F 3. th.

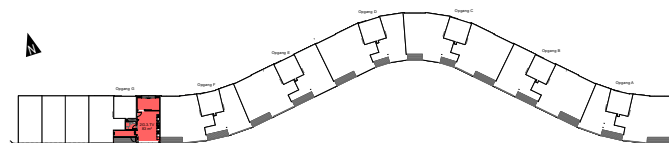


Oversigtsplan
3. Etage



3. etage
108 m²
4-værelses

Bolig 2G 3. tv.

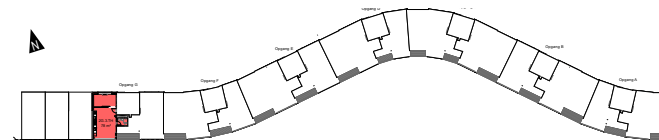


Oversigtsplan
3. Etage

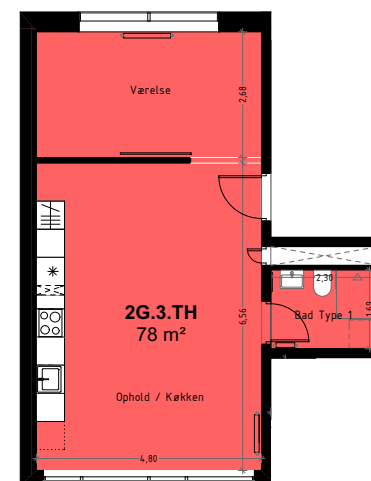


3. etage
83 m²
2-værelses

Bolig 2G 3. th.



Oversigtsplan
3. Etage



3. etage
78 m²
2-værelses

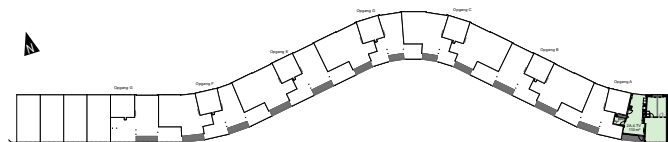
Oversigt over 4. etage

- Type B1
3 værelser - 1 plan
- Type B3
3 værelser - 1 plan
muligt 4. værelse

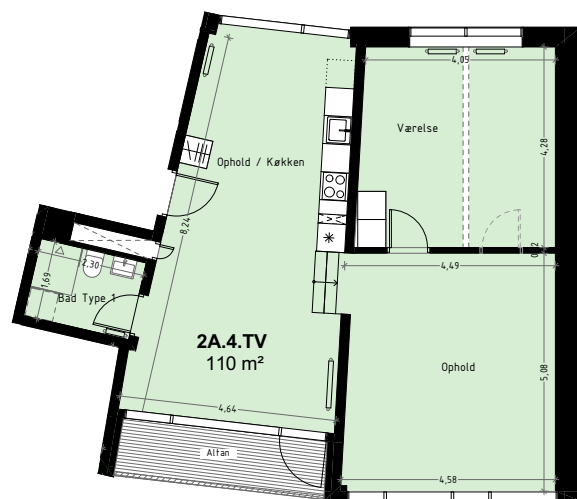


Oversigtsplan
4. Etage

Bolig 2A 4. tv.

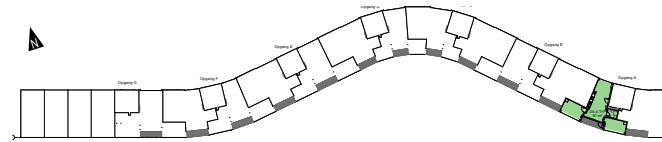


Oversigtsplan
4. Etage

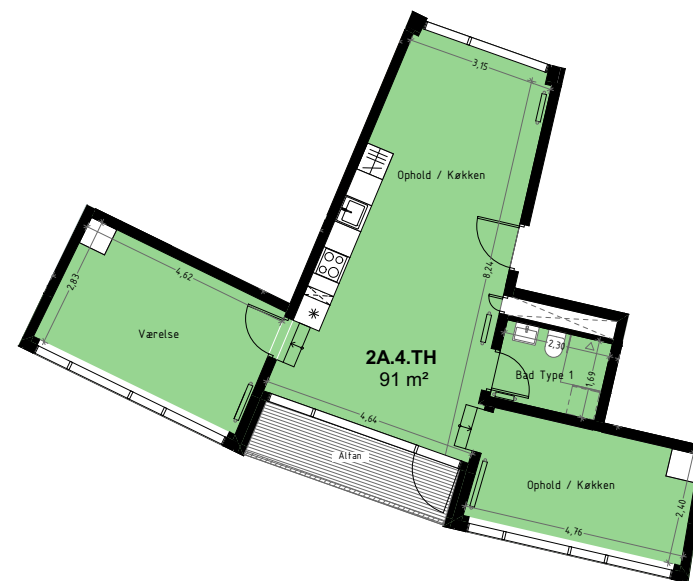


4. etage
110 m²
3-værelses

Bolig 2A 4. th.

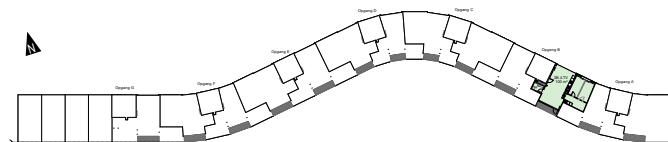


Oversigtsplan
4. Etage

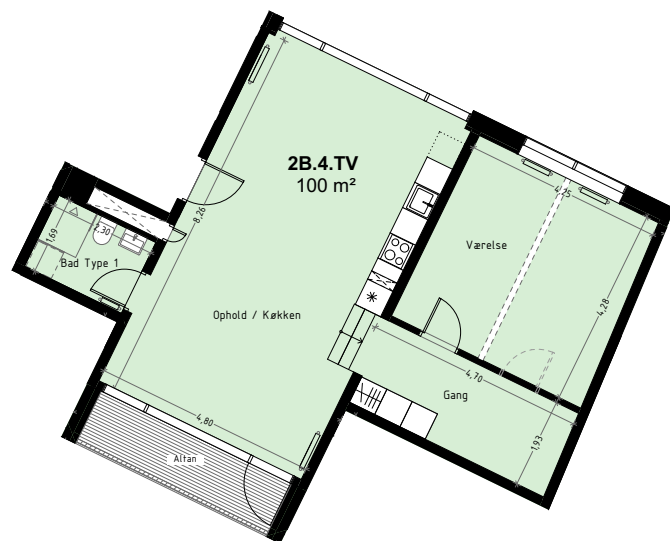


4. etage
91 m²
3-værelses

Bolig 2B 4. tv.

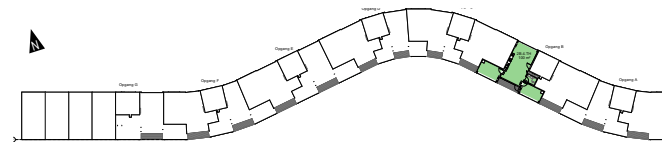


Oversigtsplan
4. Etage



4. etage
100 m²
3-værelses

Bolig 2B 4. th.

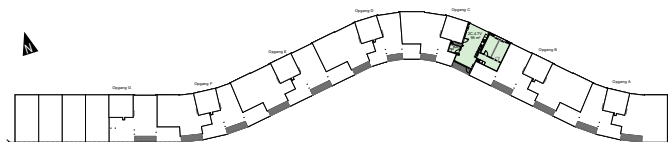


Oversigtsplan
4. Etage

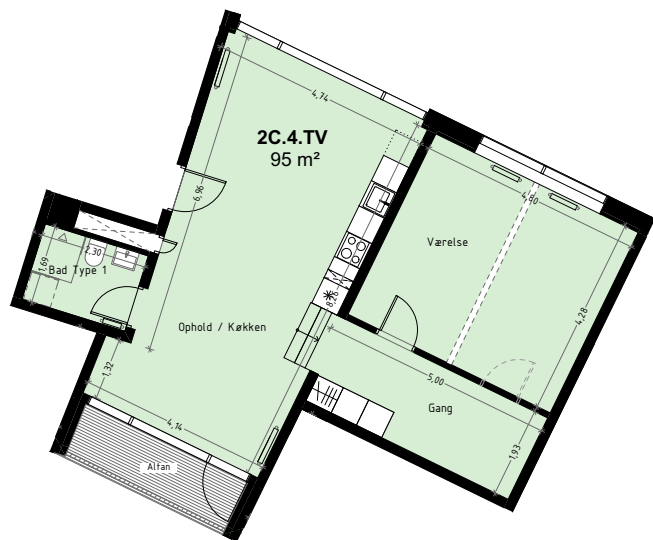


4. etage
100 m²
3-værelses

Bolig 2C 4. tv.

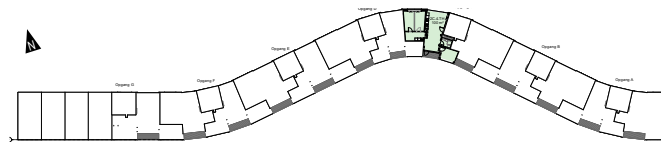


Oversigtsplan
4. Etage

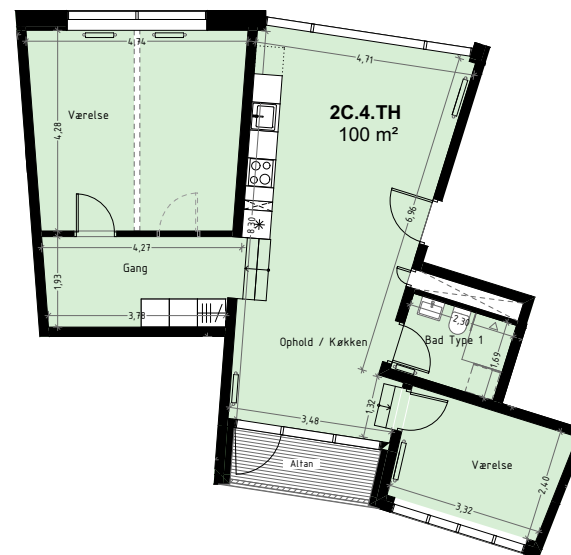


4. etage
95 m²
3-værelses

Bolig 2C 4. th.



Oversigtsplan
4. Etage



4. etage
100 m²
3-værelses

Bolig 2D 4. tv.



Oversigtsplan
4. Etage

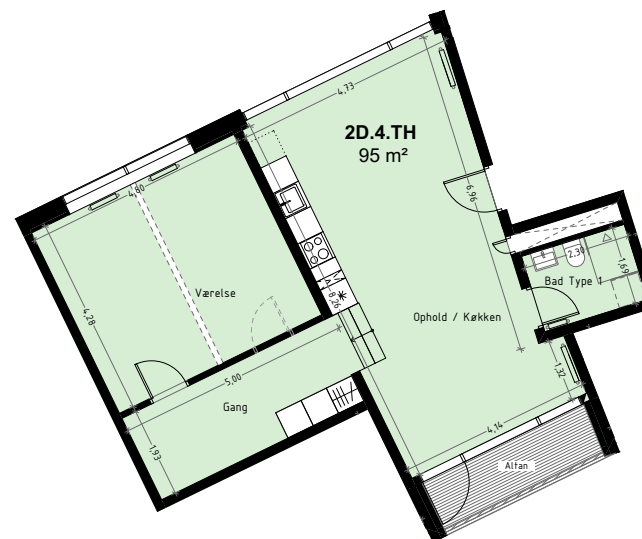


4. etage
82 m²
3-værelses

Bolig 2D 4. th.



Oversigtsplan
4. Etage



4. etage
95 m²
3-værelses

Bolig 2E 4. tv.



Oversigtsplan
4. Etage

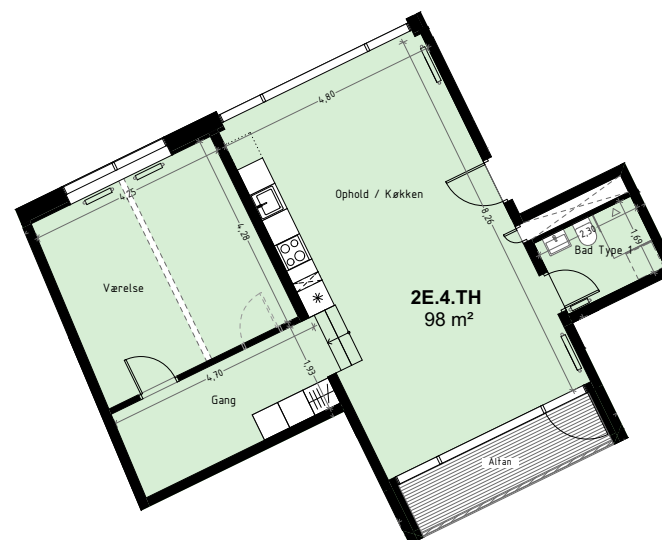


4. etage
97 m²
3-værelses

Bolig 2E 4. th.

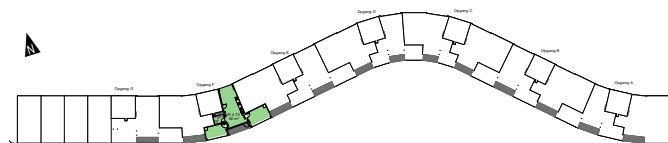


Oversigtsplan
4. Etage

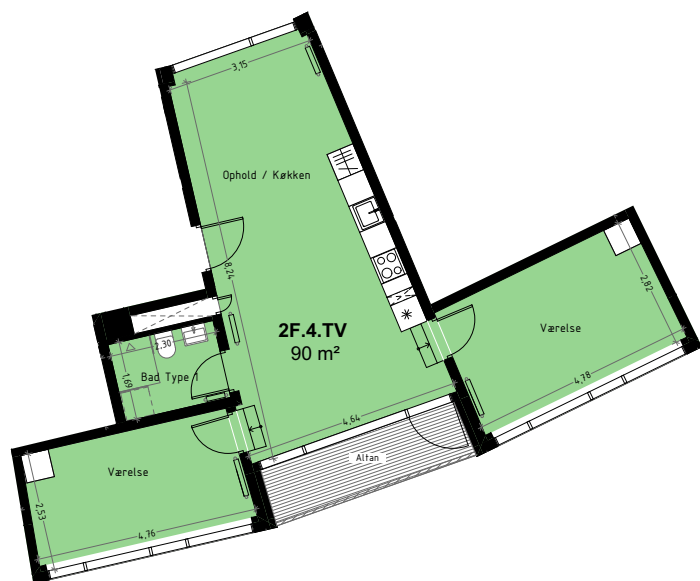


4. etage
98 m²
3-værelses

Bolig 2F 4. tv.

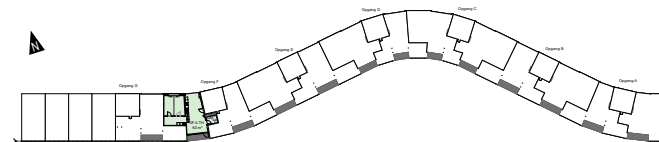


Oversigtsplan
4. Etage

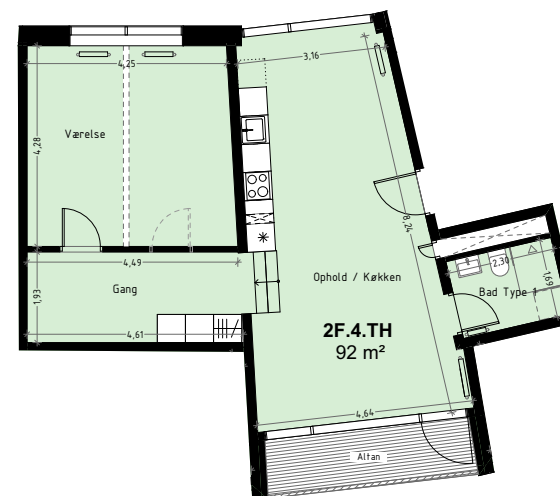


4. etage
90 m²
3-værelses

Bolig 2F 4. th.

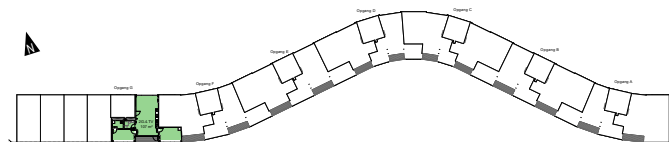


Oversigtsplan
4. Etage

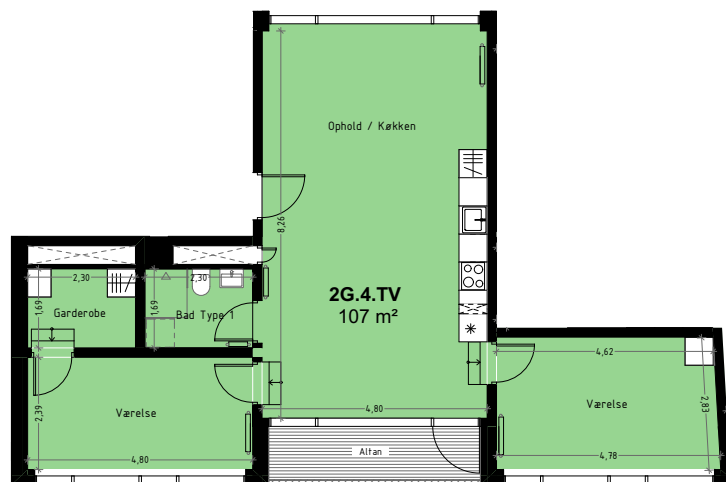


4. etage
92 m²
3-værelses

Bolig 2G 4. tv.



Oversigtsplan
4. Etage



4. etage
107 m²
3-værelses

Husleje - vejledende priser

Adresse	Etage	Antal vær.	Størrelse	Type	Husleje	A conto varme	A conto vand	Beboerindskud
Dortheavej 2 H (ungdomsbolig)	Stuen	1	36 m ²	-	3.565 kr.	255 kr.	140 kr.	17.000 kr.
Dortheavej 2 K	Stuen	3	115 m ²	C2	10.633 kr.	815 kr.	430 kr.	54.200 kr.
Dortheavej 2 L	Stuen	2	65 m ²	A	6.281 kr.	460 kr.	240 kr.	30.700 kr.
Dortheavej 2 M	Stuen	2	72 m ²	A	6.915 kr.	510 kr.	270 kr.	34.000 kr.
Dortheavej 2 N	Stuen	2	72 m ²	A	6.915 kr.	510 kr.	270 kr.	34.000 kr.
Dortheavej 2 P	Stuen	2	61 m ²	A	5.914 kr.	432 kr.	230 kr.	28.800 kr.
Dortheavej 2 R	Stuen	3	101 m ²	B2	9.456 kr.	715 kr.	380 kr.	47.600 kr.
Dortheavej 2 S	Stuen	3	87 m ²	B1	8.247 kr.	616 kr.	330 kr.	41.000 kr.
Dortheavej 2 T	Stuen	2	73 m ²	A	7.005 kr.	517 kr.	270 kr.	34.400 kr.
Dortheavej 2 V	Stuen	3	88 m ²	B1	8.334 kr.	623 kr.	330 kr.	41.500 kr.
Dortheavej 2 W	Stuen	3	115 m ²	C2	10.633 kr.	815 kr.	430 kr.	54.200 kr.
Dortheavej 2 X	Stuen	3	91 m ²	B1	8.596 kr.	645 kr.	340 kr.	42.900 kr.
Dortheavej 2 Y	Stuen	3	98 m ²	B2	9.200 kr.	694 kr.	370 kr.	46.200 kr.
Dortheavej 2 Z	Stuen	3	90 m ²	B1	8.509 kr.	638 kr.	340 kr.	42.500 kr.
Dortheavej 2 A	1. tv.	4	109 m ²	C1	10.132 kr.	772 kr.	410 kr.	51.400 kr.
Dortheavej 2 A	2. tv.	3	110 m ²	B3	10.216 kr.	779 kr.	410 kr.	51.900 kr.
Dortheavej 2 A	2. th.	3	91 m ²	B1	8.596 kr.	645 kr.	340 kr.	42.900 kr.
Dortheavej 2 A	3. tv.	4	109 m ²	C1	10.132 kr.	772 kr.	410 kr.	51.400 kr.
Dortheavej 2 A	3. th.	2	75 m ²	A	7.184 kr.	531 kr.	280 kr.	35.400 kr.
Dortheavej 2 A	4. tv.	3	110 m ²	B3	10.216 kr.	779 kr.	410 kr.	51.900 kr.
Dortheavej 2 A	4. th.	3	91 m ²	B1	8.596 kr.	645 kr.	340 kr.	42.900 kr.
Dortheavej 2 B	1. tv.	5	115 m ²	D	10.633 kr.	815 kr.	430 kr.	54.200 kr.
Dortheavej 2 B	2. tv.	3	100 m ²	B3	9.371 kr.	708 kr.	380 kr.	47.200 kr.
Dortheavej 2 B	2. th.	3	100 m ²	B1	9.371 kr.	708 kr.	380 kr.	47.200 kr.

Adresse	Etage	Antal vær.	Størrelse	Type	Husleje	A conto varme	A conto vand	Beboerindskud
Dortheavej 2 B	3. tv.	5	115 m ²	D	10.633 kr.	815 kr.	430 kr.	54.200 kr.
Dortheavej 2 B	3. th.	2	83 m ²	A	7.895 kr.	588 kr.	310 kr.	39.200 kr.
Dortheavej 2 B	4. tv.	3	100 m ²	B3	9.371 kr.	708 kr.	380 kr.	47.200 kr.
Dortheavej 2 B	4. th.	3	100 m ²	B1	9.371 kr.	708 kr.	380 kr.	47.200 kr.
Dortheavej 2 C	1. tv.	5	111 m ²	D	10.300 kr.	786 kr.	420 kr.	52.400 kr.
Dortheavej 2 C	1. th.	4	108 m ²	C1	10.048 kr.	765 kr.	410 kr.	50.900 kr.
Dortheavej 2 C	2. tv.	3	95 m ²	B3	8.942 kr.	673 kr.	360 kr.	44.800 kr.
Dortheavej 2 C	2. th.	3	100 m ²	B3	9.371 kr.	708 kr.	380 kr.	47.200 kr.
Dortheavej 2 C	3. tv.	5	111 m ²	D	10.300 kr.	786 kr.	420 kr.	52.400 kr.
Dortheavej 2 C	3. th.	4	108 m ²	C1	10.048 kr.	765 kr.	410 kr.	50.900 kr.
Dortheavej 2 C	4. tv.	3	95 m ²	B3	8.942 kr.	673 kr.	360 kr.	44.800 kr.
Dortheavej 2 C	4. th.	3	100 m ²	B3	9.371 kr.	708 kr.	380 kr.	47.200 kr.
Dortheavej 2 D	1. tv.	2	69 m ²	A	6.644 kr.	489 kr.	260 kr.	32.500 kr.
Dortheavej 2 D	1. th.	5	111 m ²	D	10.300 kr.	786 kr.	420 kr.	52.400 kr.
Dortheavej 2 D	2. tv.	3	82 m ²	B1	7.807 kr.	581 kr.	310 kr.	38.700 kr.
Dortheavej 2 D	2. th.	3	95 m ²	B3	8.942 kr.	673 kr.	360 kr.	44.800 kr.
Dortheavej 2 D	3. tv.	2	69 m ²	A	6.644 kr.	489 kr.	260 kr.	32.500 kr.
Dortheavej 2 D	3. th.	5	111 m ²	D	10.300 kr.	786 kr.	420 kr.	52.400 kr.
Dortheavej 2 D	4. tv.	3	82 m ²	B1	7.807 kr.	581 kr.	310 kr.	38.700 kr.
Dortheavej 2 D	4. th.	3	95 m ²	B3	8.942 kr.	673 kr.	360 kr.	44.800 kr.
Dortheavej 2 E	1. tv.	2	81 m ²	A	7.719 kr.	574 kr.	300 kr.	38.200 kr.
Dortheavej 2 E	1. th.	5	114 m ²	D	10.550 kr.	808 kr.	430 kr.	53.800 kr.
Dortheavej 2 E	2. tv.	3	97 m ²	B1	9.114 kr.	687 kr.	360 kr.	45.800 kr.
Dortheavej 2 E	2. th.	3	98 m ²	B3	9.200 kr.	694 kr.	370 kr.	46.200 kr.
Dortheavej 2 E	3. tv.	2	81 m ²	A	7.719 kr.	574 kr.	300 kr.	38.200 kr.

Husleje - vejledende priser

Adresse	Etage	Antal vær.	Størrelse	Type	Husleje	A conto varme	A conto vand	Beboerindskud
Dortheavej 2 E	3. th.	5	114 m ²	D	10.550 kr.	808 kr.	430 kr.	53.800 kr.
Dortheavej 2 E	4. tv.	3	97 m ²	B1	9.114 kr.	687 kr.	360 kr.	45.800 kr.
Dortheavej 2 E	4. th.	3	98 m ²	B3	9.200 kr.	694 kr.	370 kr.	46.200 kr.
Dortheavej 2 F	1. th.	4	108 m ²	C1	10.048 kr.	765 kr.	410 kr.	50.900 kr.
Dortheavej 2 F	2. tv.	3	91 m ²	B1	8.596 kr.	645 kr.	340 kr.	42.900 kr.
Dortheavej 2 F	2. th.	3	92 m ²	B3	8.682 kr.	652 kr.	350 kr.	43.400 kr.
Dortheavej 2 F	3. tv.	2	74 m ²	A	7.095 kr.	524 kr.	280 kr.	34.900 kr.
Dortheavej 2 F	3. th.	4	108 m ²	C1	10.048 kr.	765 kr.	410 kr.	50.900 kr.
Dortheavej 2 F	4. tv.	3	91 m ²	B1	8.596 kr.	645 kr.	340 kr.	42.900 kr.
Dortheavej 2 F	4. th.	3	92 m ²	B3	8.682 kr.	652 kr.	350 kr.	43.400 kr.
Dortheavej 2 G	1. tv.	2	83 m ²	A	7.895 kr.	588 kr.	310 kr.	39.200 kr.
Dortheavej 2 G	1. th.	3	111 m ²	B2	10.300 kr.	786 kr.	420 kr.	52.400 kr.
Dortheavej 2 G	2. tv.	3	100 m ²	B1	9.371 kr.	708 kr.	380 kr.	47.200 kr.
Dortheavej 2 G	2. th.	3	89 m ²	B1	8.422 kr.	630 kr.	330 kr.	42.000 kr.
Dortheavej 2 G	3. tv.	2	83 m ²	A	7.895 kr.	588 kr.	310 kr.	39.200 kr.
Dortheavej 2 G	3. th.	2	78 m ²	A	7.452 kr.	553 kr.	290 kr.	36.800 kr.
Dortheavej 2 G	4. tv.	3	107 m ²	B1	9.964 kr.	758 kr.	400 kr.	50.500 kr.

Er du interesseret i boligerne, så kontakt os på telefon 70 12 13 10
eller på kundeservice@lejerbo.dk.



Afdeling 951-0
Dortheavej 2
2400 København N

Udlejning Hovedstaden
Telefon 70 12 13 10
Mail kundeservice@lejerbo.dk